



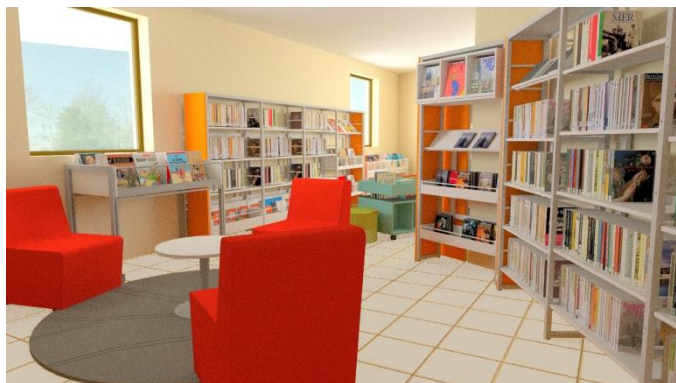
BREVES de PANCÉ

LETTRE D'INFORMATION

La lettre d'infos – mai 2018

LA BIBLIOTHEQUE CHANGE DE VISAGE

Réaménagement imminent des locaux



Visualisation 3D du projet de réaménagement

De fait, votre bibliothèque sera fermée du jeudi 24 mai au mardi 26 juin. Elle rouvrira le mercredi 27 juin à 14h30. Tous les prêts en cours seront prolongés jusqu'à cette date. Nous remercions par avance pour votre compréhension.

Comme annoncé dans le bulletin municipal, la bibliothèque va faire l'objet d'un réaménagement de ses locaux, avec notamment l'acquisition d'un mobilier adapté et plus confortable, qui vous permettra non seulement de mieux vous repérer parmi les rayons mais aussi de passer un moment de détente et de lecture sur place.

La commande ayant été passée début avril auprès de Borgeaud Bibliothèques, les nouveaux meubles seront livrés d'ici fin mai/début juin.

Un premier temps fort : la venue de La Caravane ensorcelée



La Caravane ensorcelée à Pancé

Le jeudi 29 mars dernier, les élèves de l'école Jean Eon ont participé à une animation autour du cinéma proposée par Bretagne Porte de Loire communauté, sur l'initiative de la bibliothèque et en partenariat avec l'école. Dans le cadre du festival du film d'animation à Rennes début avril, La Caravane ensorcelée sillonnait en effet le territoire durant la dernière semaine de mars. Les enfants ont ainsi pu visionner de petits films d'animation dans cette salle de cinéma atypique et découvrir des jeux optiques lors d'un atelier. Lors des accueils de classes animés par Mathilde, ils ont aussi feuilleté des livres ludiques utilisant des techniques cinématographiques, tels que le flipbook ou l'ombro-cinéma.



Découverte du "praxinoscope" avec Fanny



Dans la Caravane, on en prend plein les yeux !

Cette animation amorce l'instauration d'un véritable programme d'actions culturelles à la bibliothèque, notamment grâce au développement de partenariats locaux. Des projets d'expositions, de spectacles et d'ateliers participatifs sont en train de germer... alors restez connectés ! Les adhérents reçoivent régulièrement une newsletter d'information, et vous pouvez retrouver la bibliothèque de Pancé sur la page Facebook Bibliothèques Bretagne porte de Loire Cté ou encore sur celle de la commune de Pancé.

Premiers accueils de classes



Cadavres exquis réalisés par les CE1-CE2, exposés à l'accueil de la bibliothèque...
une légère influence Star Wars ?

Depuis janvier 2018, la bibliothèque accueille votre enfant scolarisé à l'école privée de Pancé, à raison d'une fois par mois. Ce temps d'accueil est pour lui l'occasion d'emprunter un livre de son choix, mais aussi de participer à de petits ateliers avec Mathilde : lectures, kamishibai, jeux optiques, création d'histoires, cadavres exquis... Ces ateliers peuvent ensuite donner lieu à de mini-expositions des travaux réalisés par les enfants à l'accueil de la bibliothèque, comme les savoureux cadavres exquis dessinés des CE1-CE2 !

Mise en réseau des bibliothèques et projet communautaire

Le Conseil Municipal de Pancé a signé une convention de mise en réseau des bibliothèques soumise par Bretagne Porte de Loire Communauté. De fait, vous pourrez bientôt réserver et emprunter des documents appartenant aux autres bibliothèques du réseau signataires de cette même convention.

Autre projet communautaire, la commune de Pancé a reçu une cabane à livres de la part de Bretagne Porte de Loire Communauté, qui sera bientôt mise en place. Vous pourrez y déposer et/ou prendre un ou plusieurs livres, dans une optique de troc, dans le respect des documents et d'autrui.

Venez participer à la vie de la bibliothèque !

Avec ce nouvel agencement, la bibliothèque de Pancé se veut aussi un espace de proximité, en vous permettant de participer activement à son développement.

Un cahier de suggestions est désormais disponible à l'accueil, où vous pouvez noter toutes vos idées de titres, d'auteurs, de sujets... mais aussi d'animations ou d'actions diverses (ateliers participatifs, grainothèque, troc de presse... !).

Mathilde et l'équipe des bénévoles feront d'ailleurs régulièrement appel à vous, à commencer par la sélection de 5 abonnements à des magazines. Vous pourrez en effet emprunter une revue par carte en plus de vos autres prêts (4 livres, 2 DVD), toujours pour une durée de 3 semaines pouvant être prolongée.

Et si vous souhaitez vous impliquer véritablement au cœur de la bibliothèque, vous pouvez aussi rejoindre l'équipe de bénévoles et participer aux activités de votre choix (accueil du public, couverture des livres, achats, animations...).

Merci pour votre confiance

Depuis l'arrivée de Mathilde, et avec l'extension des horaires d'ouverture et la mise en place d'un fonds DVD, la bibliothèque a accueilli plusieurs nouveaux adhérents, la fréquentation est en nette hausse, et l'équipe s'est enrichie d'une nouvelle bénévole. Nous tenons à vous remercier pour votre confiance et l'accueil très positif que vous réservez à ces changements.

Contact :

Bibliothèque de Pancé
3 rue du Tertre Gris
35320 Pancé
biblio.pance@laposte.net

Adhésion gratuite

Horaires d'ouverture :

- mercredi de 14h30 à 18h30

- jeudi de 10h à 12h

- dimanche de 11h à 12h30

Contacts : Mairie de PANCE 02.99.43.01.13

Mail : mairie@pance.fr