



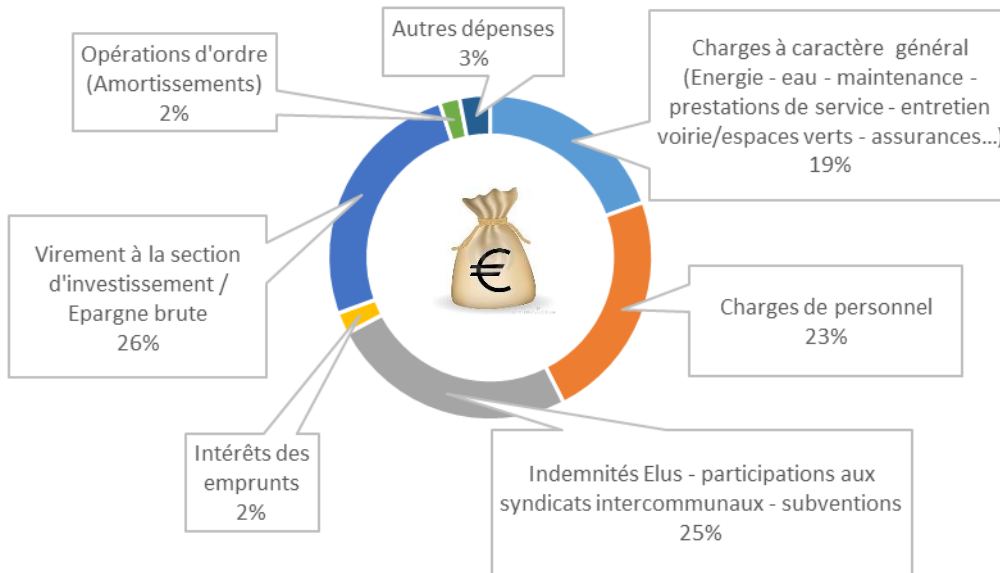
BREVES de PANCÉ

LETTRE D'INFORMATION

La lettre d'infos – octobre 2016

PRESENTATION DU BUDGET PRIMITIF 2016

Les dépenses de fonctionnement : 768 068 €



Quelques chiffres :

Point à temps, curage : 27 000 €

Domage-ouvrage (salle polyvalente) : 7 000 €

Charges personnel : 180 605 €

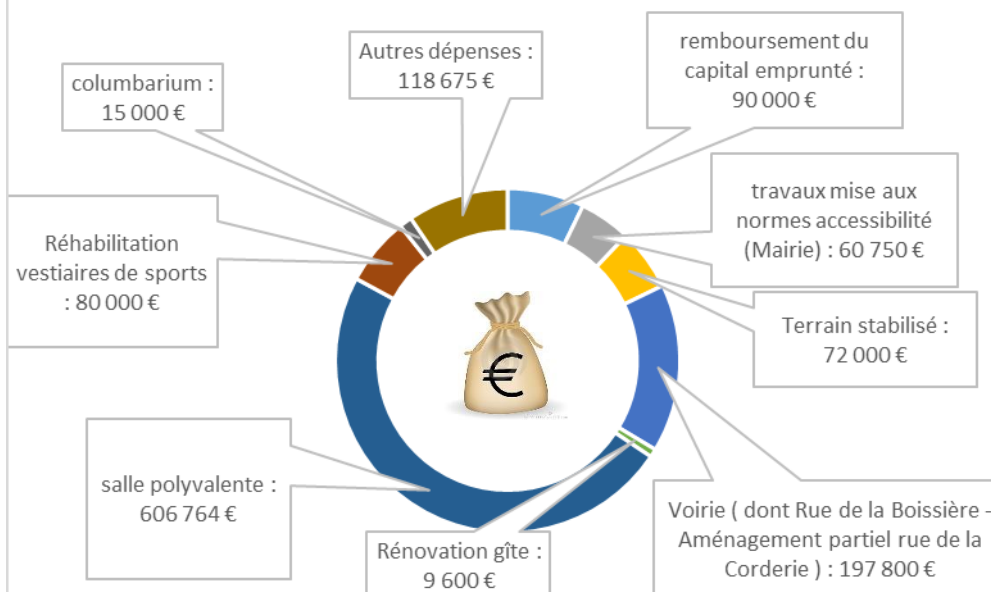
Subventions aux associations - Ecole : 78 000 €

Charges financières : 17 000 €

Avis du Trésorier-Payeur : « Budget dépenses de fonctionnement bien maîtrisé »

La section de fonctionnement retrace toutes les opérations de dépenses et de recettes nécessaires à la gestion courante des services de la collectivité. L'excédent de recettes par rapport aux dépenses dégagé par cette section est appelé épargne brute. Elle est utilisée en priorité au remboursement du capital emprunté par la collectivité, le surplus constituant l'épargne nette qui permettra d'alimenter le financement des investissements prévus par la collectivité.

Les dépenses d'investissement : 1 250 589 €



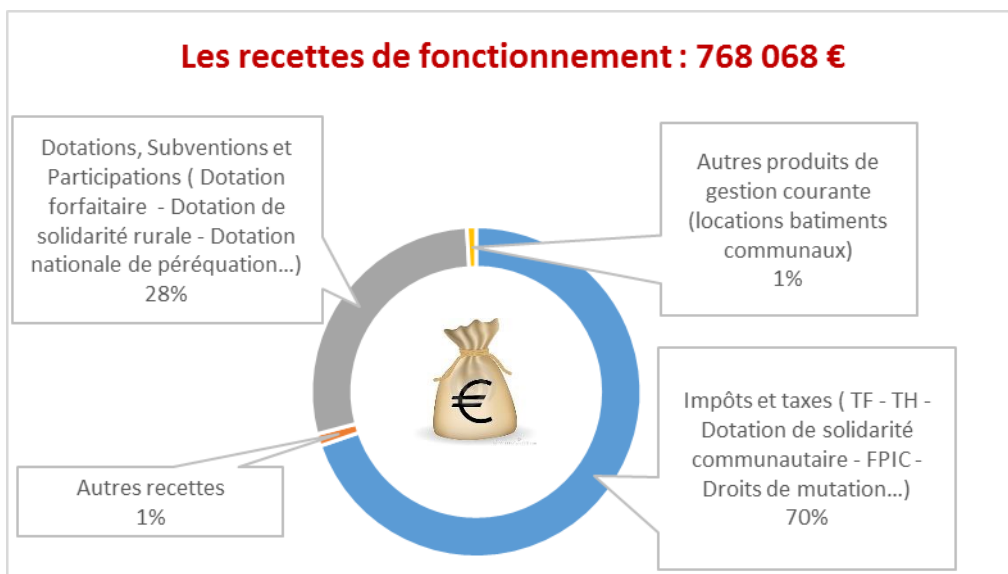
Mission d'études d'urbanisme et de maîtrise d'œuvre pour la réalisation d'un lotissement d'habitations :

55 000 € HT (Budget Annexe)

Des précisions seront apportées sur le programme d'investissement et son financement lors des vœux 2017.

PRESENTATION DU BUDGET PRIMITIF 2016

Les recettes de fonctionnement : 768 068 €



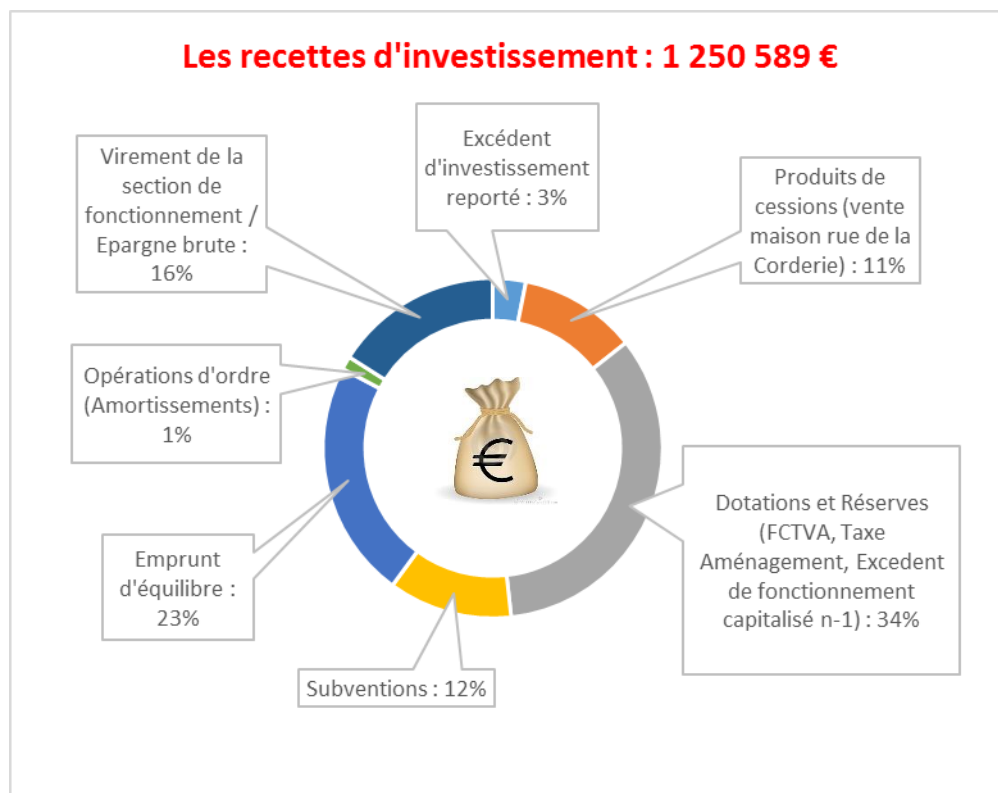
Quelques chiffres :

Contributions directes :
320 648 €

Dotation forfaitaire :
110 000 €
(127 000 € en 2015)

Dotation de
solidarité rurale :
24 373 €

Les recettes d'investissement : 1 250 589 €



Quelques chiffres :

Virement de la section
fonctionnement /
Epargne brute :
200 090 €

Recherche de
subventions :
147 403 €

Dotations et réserves
(Excédent capitalisé) :
424 439 €